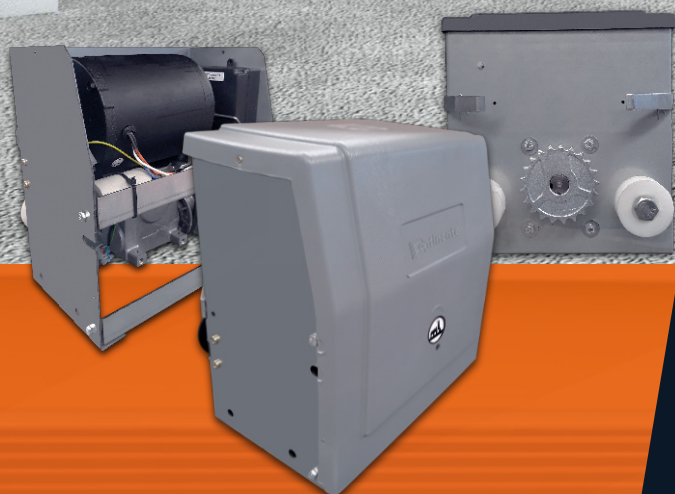


# AUTOMATIZADOR DE PORTÃO DESILZANTE

## LINHA SUL BRASILEIRA



**CENTRAL DE COMANDO  
RQC09**

Automatizador

# DC72

Tem por características, ser **uma linha de produto robusta e de grande durabilidade**. Em instalações residenciais com pequenos fluxos, **a vida útil pode ultrapassar 10 a 20 anos** de funcionamento. Raramente ocorre a manutenção de motor e redutor.

CARACTERÍSTICAS	DC72
MOTOR / POTÊNCIA (CV/W)	1/3CV   AF   ÑVT   462W
TENSÃO DE ALIMENTAÇÃO	220V
REDUÇÃO	1:25
COROA INTERNA REDUTOR	Bronze
ENGRENAGEM SAÍDA	Z= 21 aço + 2 rolete Nylon
ELETRÔNICA	RQC09
FIM DE CURSO	Microchave
CICLOS DE ABERTURA E FECHAMENTO/H	50
COMPRIMENTO MÁXIMO DO PORTÃO	Até 10m
TEMPO DE ABERTURA "S" (3m)	Até 14s
TIPO DE TRAÇÃO	Corrente RC40-1
FREQUÊNCIA DE SAÍDA	50/60Hz
SISTEMA DE ACOPLAMENTO	Polia e correia 3L210
PESO	1000Kg
DIMENSÕES: CxHxL (mm)	275 x 282 x 200

### SUGESTÃO DE APLICAÇÃO:

SEMI INDUSTRIAL DE FLUXO REGULAR



Cremalheira para  
movimentador  
deslizante

Cremalheira M4:  
até 4m.



@continente



www.continente.ind.br



+55 54 991278863



+55 54 3698 9945